

# 治療のご相談



親子で楽しく通える歯医者

ぜひ、ご家族皆さんでご来院ください!

# 治療内容のご説明・ご相談の目的

Q. これまで、**お口の治療計画提案**や、**かぶせ物の種類**などの**詳しい説明**を受けたことはございますか？

ほとんどの方が、詳しい説明を受けなかったがありません。

「**歯を削ったあと、どう治すのか、どうなるのかの説明もなく銀歯になっちゃった！**」という患者さんが非常に多くいらっしゃいます。

# 治療内容のご説明・ご相談の目的

健康面、生活の充実度、外見の美しさ、感じる  
ストレスなど、どの治療方法を選択するかにより、  
生涯に渡ってお口の状態が**大きく左右されます。**



国の首相を見比べてみても、こんなに違います。



# 治療内容のご説明・ご相談の目的

今後の人生を最高のものとするため、まずあなたのご要望をお聞かせください。どんな相談も受けたくまわります。



# 本日お伝えしたいこと

当院の患者さんには、治療を受けていただく前に、必ず以下のご説明をさせていただいております。

1. 今のお口の状況確認
2. 今後の治療の流れ
3. 治療計画のご相談

# 1. 今のお口の状況確認

まずは、現在のお口の状態を  
口の中のお写真とレントゲンで確認します。

## 2. 今後の治療の流れ

治療に関するご相談（本日はこちらです）

入れ歯・かぶせ物の型取り

入れ歯・かぶせ物の作製

入れ歯・かぶせ物のセット

咬み合わせを確認して治療は終了

定期検診へ

治療した歯を  
しっかりキープ

※都度ご相談には乗らせていただきます

### 3.ご相談をさせていただく前に

**Q.治療前を思い出して、特に辛かったことはどんなことですか？**

**例) 痛いのがつらかった、噛みづらい**

**Q.他に日々の生活やお仕事の中で、ストレスや不満を感じていたことはどんなことですか？**

**例) 思いっきり笑えない、人の目が気になる、  
歯科医院に何回も通うのが大変**



### 3.ご相談をさせていただく前に

Q.今後どのようなお口の状態を実現したいと思われませんか？

・例えば・・・

**むし歯は再発してほしくない！**

**歯をこれ以上失いたくない！**

**健康なお口を維持したい！**

**なるべくキレイな口元を実現したい！**

### 3.今後の治療のご相談

お口の状態とご希望に合わせた治療のために

かぶせ物を選択する際には、**3つの視点**が大切です。

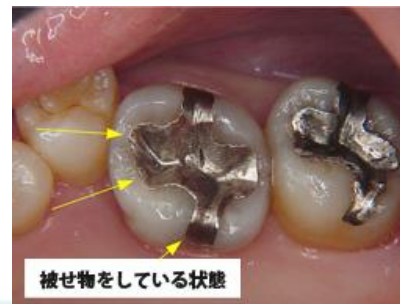
- ① **健康面・機能性**・・・再発リスク、咬み合わせなど
- ② **耐久性**・・・長持ちするかどうか
- ③ **審美性(見た目)**・・・自然な見た目が、変色しないか

長期的な健康、生活の充実度、外見の美しさ、生活で感じるストレスなど、どの治療を選択するかで、将来のお口の**状態が大きく変わります**。

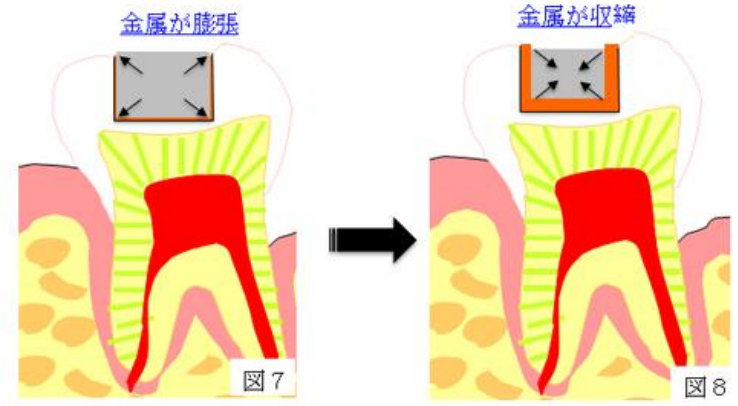
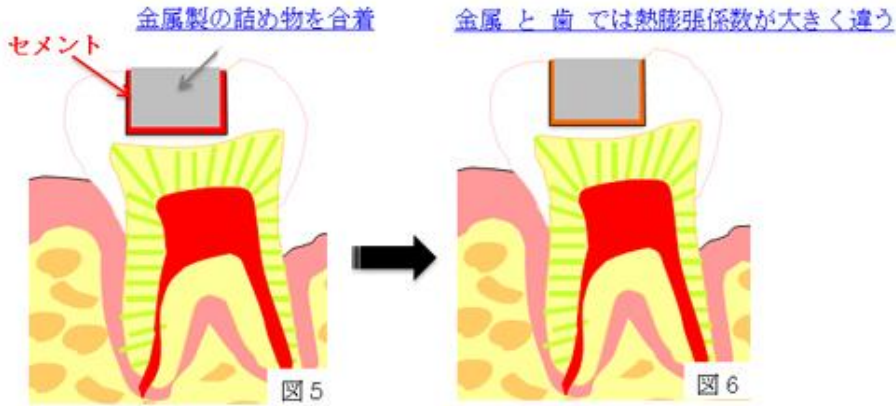
# 健康面・機能性（再発のリスクの違い）

むし歯は治療したからといって、安心できません。  
詰め物・かぶせ物の間にできた隙間から、更なるむし歯になる恐れがあります。（2次カリエス）

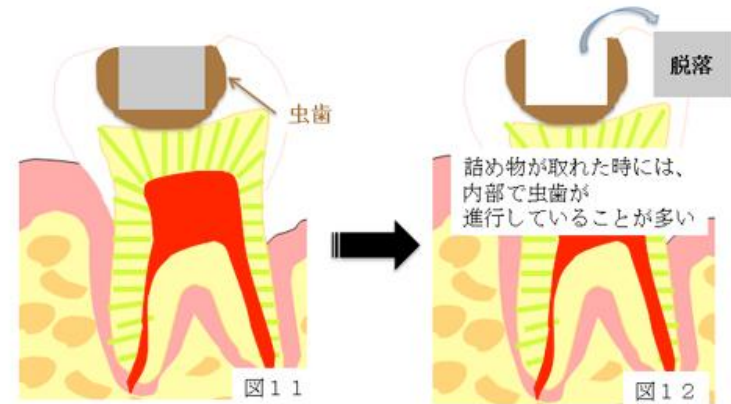
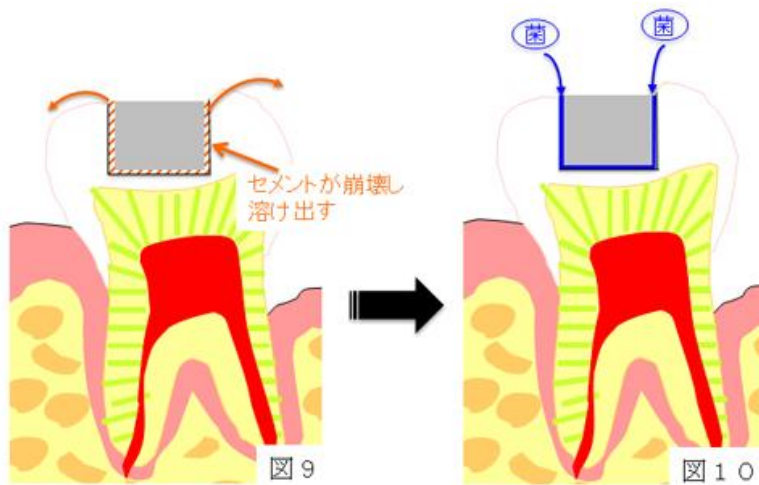
精度の高い詰め物・かぶせ物を作ることによって、隙間が小さくなり、2次カリエスのリスクを最小限に抑えることができます。



プラスチックの欠け



※ 図は分かりやすいように金属の膨張 収縮を大きく表現しています  
実際には 図のように大きく 膨張 収縮を起こすわけではありません





## 健康面・機能性(再発のリスクの違い)

セラミックとプラスチックでは、表面の状態が違います。プラスチックはセラミック(陶器)に比べザラつきがあるため、汚れが付きやすくプラークも多く付着します。

セラミック



表面が滑らかでプラークが付きにくい

プラスチック



スポンジのような表面でプラークが付きやすい



# 耐久性(長持ちするかどうか)

詰め物、かぶせ物は永久に使えるわけではありません。  
更に、使用する素材や治療方法によって、耐久性が異なります。

レジン(白い詰め物)5.2年	アマルガム7.4年	部分的な金属 (型をとってつくるもの)5.4年
		
		
		
金属かぶせたもの7.1年		ブリッジ8.1年
		
		

参考資料(森田 学らによる)

# 審美性(色が変色しないか、自然な見た目か)

金属を使った治療に比べ、セラミックやプラスチックは白くきれいに見えます。

プラスチックは、白く見えますが、吸水性が高いので、変色します。

一方、セラミックやジルコニアは、長年使用しても変色がほとんどありません。

また、透明感が高く非常に美しく仕上がります。

カレーを食べた後、陶器のお皿と、  
プラスチックのお皿では、  
汚れの付き具合が違ってきますよね。



セラミック



プラスチック

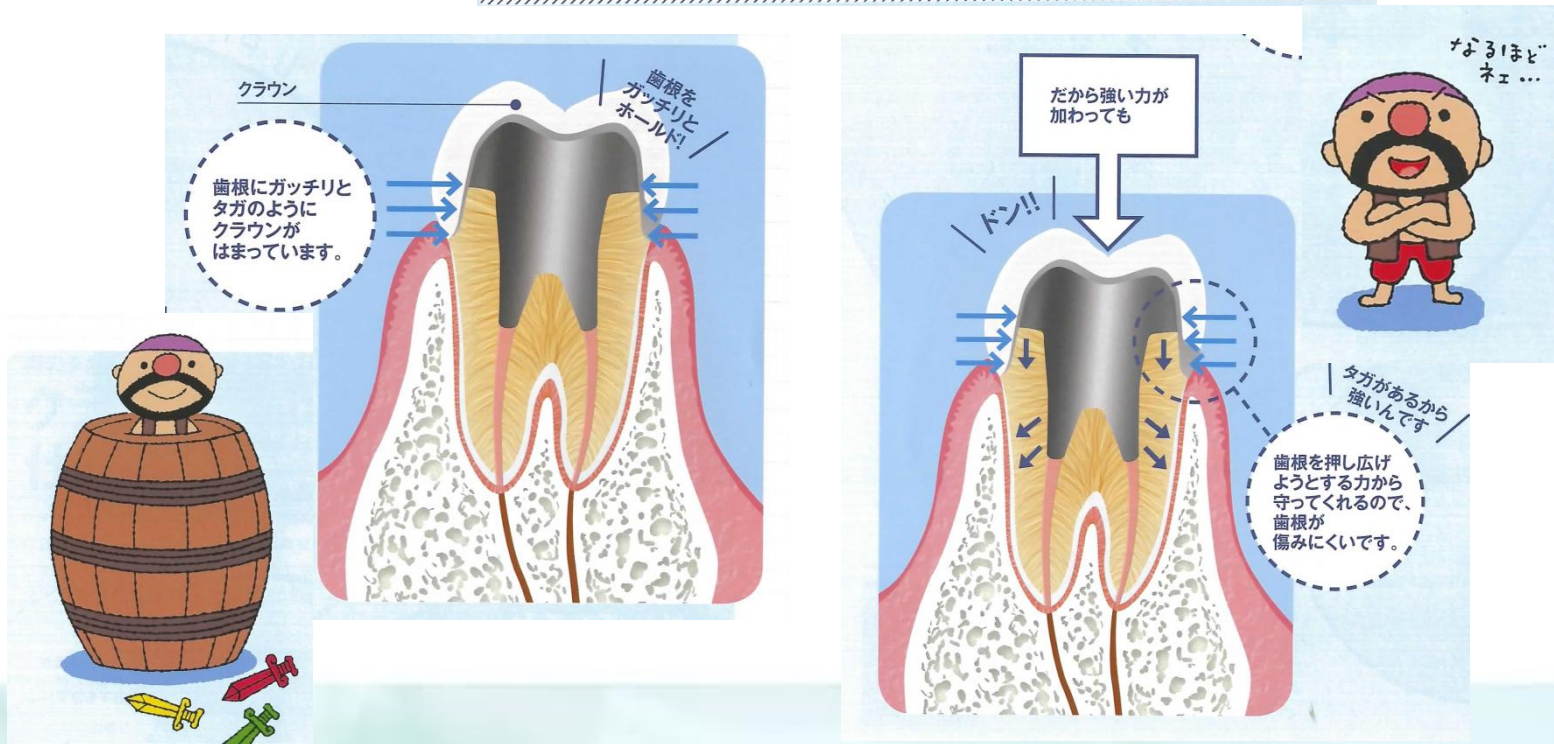


## かぶせ物と歯根の仕組み

実はかぶせ物は、たんに土台と柱の上に被さっているだけではありません。  
樽のタガのようにかぶせ物が歯根を守っています。

### 知られざるクラウンの働きとは?!

歯の形を再現し、見た目や噛む機能を回復させてくれるクラウン。  
噛む力をしっかりと受け止める働きとともに、  
強い力を受けた患者さんの天然の歯根が傷みにくいように  
樽のタガのように歯根を外側からホールドして守っているんです。

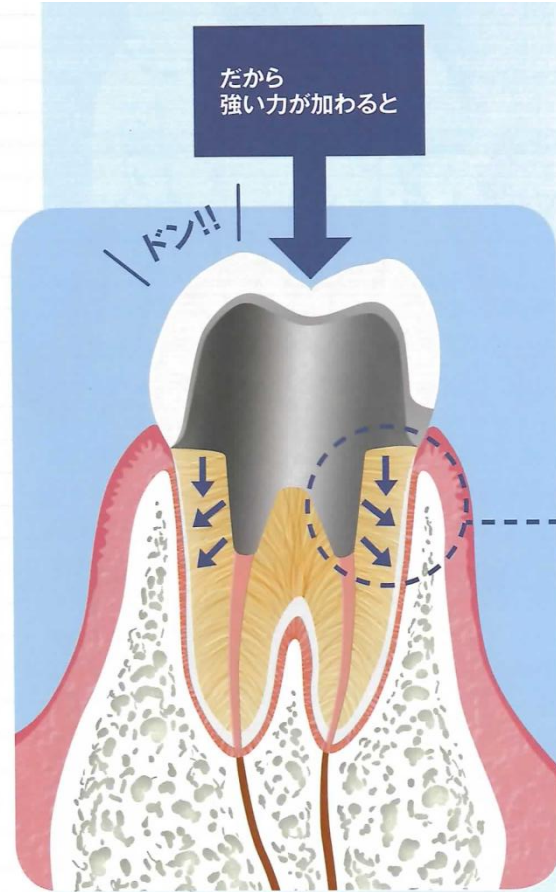




# かぶせ物と歯根の仕組み

## タガがなかったら どうなるか?!

クラウンが歯根に  
ガッチリはまっていないと、強い力の  
影響を歯根がモロに受けます。



クラウンは上から  
被さっているだけ。  
力から守ってくれる  
構造がないため、  
歯根が傷みやすくな  
ってしまいます。

The crown is only covered from above.  
Because there is no structure  
to protect it from force,  
the root is easily damaged.

# かぶせ物と歯根の仕組み

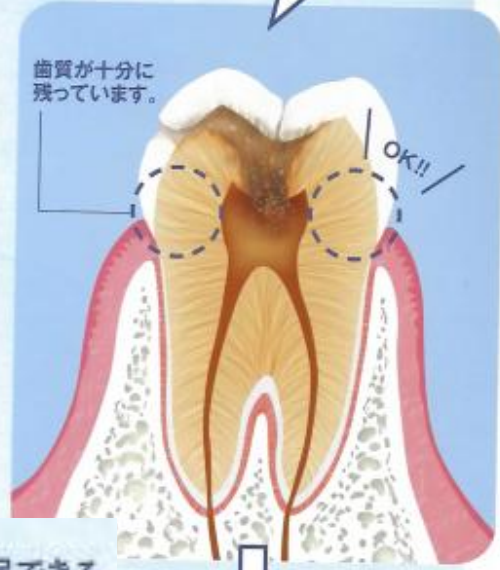
神経を取ってむし歯をきれいに掃除し終わったあとに、必要な歯質がしっかり残っていることが重要です。

歯質が少なくなっている？



必要な場所に歯質がないので、クラウンを歯根にはめられず、歯根を噛む力から守る「タガ」効果が働きません。

歯質が十分残っているなら？



必要な歯質を確保できるので、クラウンが歯根にガッチリはまり「タガ」効果が働きます。





# ここまで、ご質問などはございますか？

わからないところ、もっと知りたいところがありましたら、お気軽におっしゃってください。

他の患者さんからは次のような質問が寄せられています。

1. どうして保険内診療と自由診療はこんなに金額の差があるの？
2. 本当にそれだけの価値があるのか？
3. どれくらい長持ちしますか？ もう悪くならないですか？
4. 別に今回じゃなくていいですよ？
5. 治療は痛くない？

# 患者さんからのよくある ご質問

# よくあるご質問①

Q. どうして自由診療と保険内診療はこんなに金額の差があるの？

A. かぶせものは工場で一気に入たくさんつくるということができません。時間をかけて、丁寧に作っていきます。1つ1つが歯科技工士による手作りなのですが、自費治療は保険のかぶせものよりも経験豊富な歯科技工士が、より精密に作っています。

また、歯科医師が最善の治療を行なうため、保険診療よりも時間をかけますし、保険では使えない良い材料を使う事が可能となります。

自由診療は、言わば、オーダーメイドの服や靴といったようなものです。だからこそ、ぴったりのかぶせものができるのです。

### Q. 本当にそれだけの価値があるの？

**A.** ものごとについての価値観は人それぞれです。しかし、歯科治療には、それだけの時間とお金をかけても十分な価値があると思います。

お口と歯は、人間が生きていくために絶対必要な器官です。

①食べ物がいちばん始めに入るところです。

②コミュニケーションをするために言葉を出すところでは。

つまり、お口と歯はなくてはならない、とても大切な器官なのです。

『お口と歯についてしっかり考える価値は十分あります。』

## よくあるご質問③

**Q. どれくらい長持ちしますか？もう悪くならないですか？**

**A. 残念ですが、世の中、永遠のものはありません。**

正直「絶対に悪くならない」とは言えません。なぜなら、人間にはそれぞれ個人差があるからです。

しかし、私たちは最大限の努力をして治療をしていきます。

「**保証期間**」は自信の表れです。また、ムリな使い方をしない限り、自由診療はよい材料を使うので、保険診療と比べてずっと長持ちします。



## 自由診療の保証について

診療については、当院が責任をもって、診療いたします。  
したがって、本診療について、通常使用における破損、脱落、及び不具合等が生じた場合、保証書をお持ちいただければ、保証内で再製、修理させていただきます。但し、患者さんの重大な不注意で、明らかに当院の責任ではない場合や、定期的に検診に通って見えない場合は、保証外とさせていただきます。

保証期間	破損・再治療
装着～2年未満	100%OFF
2年超～5年未満	30%OFF
5年超～10年未満	10%OFF
10年超～	5%OFF

安心してください。自由診療は永久保証です。保険内診療は2年の保証しかありません！！

**Q. 別に今回じゃなくていいですよね？**

**A. もちろん、今回じゃなくてもいいです。ただし、保険内診療の場合、最善は尽くしますが、**材料の性質上、むし歯の再発は起こりやすいと言えます。**そして、治療を繰り返す度に、歯はどんどん削られていきます。ですから、本当はよい材料で治療した方が良いでしょう。**

**どの方法・材料であれ、最後まで治療は続けましょう。痛みがなくなったからといって、途中で治療を止めた場合、時間が経ってからよりひどくなります。そして、抜歯という最悪の結果にもなりかねません。**

### Q. 治療は痛くない？

**A.** ご安心ください。どんな方法で治療するにせよ、治療はいままでどおり、できる限り痛みが少ない方法で行なっていきます。

もちろん、痛い場合はすぐにおっしゃってくださいね。